

# パートナーシップ事業事例

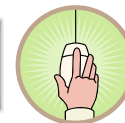
## 有限会社 中田商事

所在地  
代表者

三重県伊賀市荒木野々浦898-1  
中田 純一

<http://>

中田商事



◆ 拠点 本社営業所 伊賀市

TEL 0595-26-3535

fax0595-26-3536

岡山営業所 岡山市

TEL 0595-26-3535

fax0595-26-3536



四日市営業所 四日市市

TEL 059-355-7400

fax059-355-7401



近畿、中京圏の拠点活用に最適



倉庫総面積 約1000坪



- ◆ 車両数 48台
- ◆ 社員数 60人
- ◆ 設立 2000年 4月

- ◆ 扱い商品

ハウス部材、資材、機材  
機械、鋼材、ドライ食品、  
etc

- ◆ 輸送エリア

基本は全国対応

関東、関西、中部が中心





中小企業IT経営力大賞



## ◆ 認 証 等

経済産業省認定 IT経営100選優秀賞

IT活用型経営革新モデル承認事業所

国土交通省 若手経営者検討会 元委員

三重県知事経営革新承認事業所

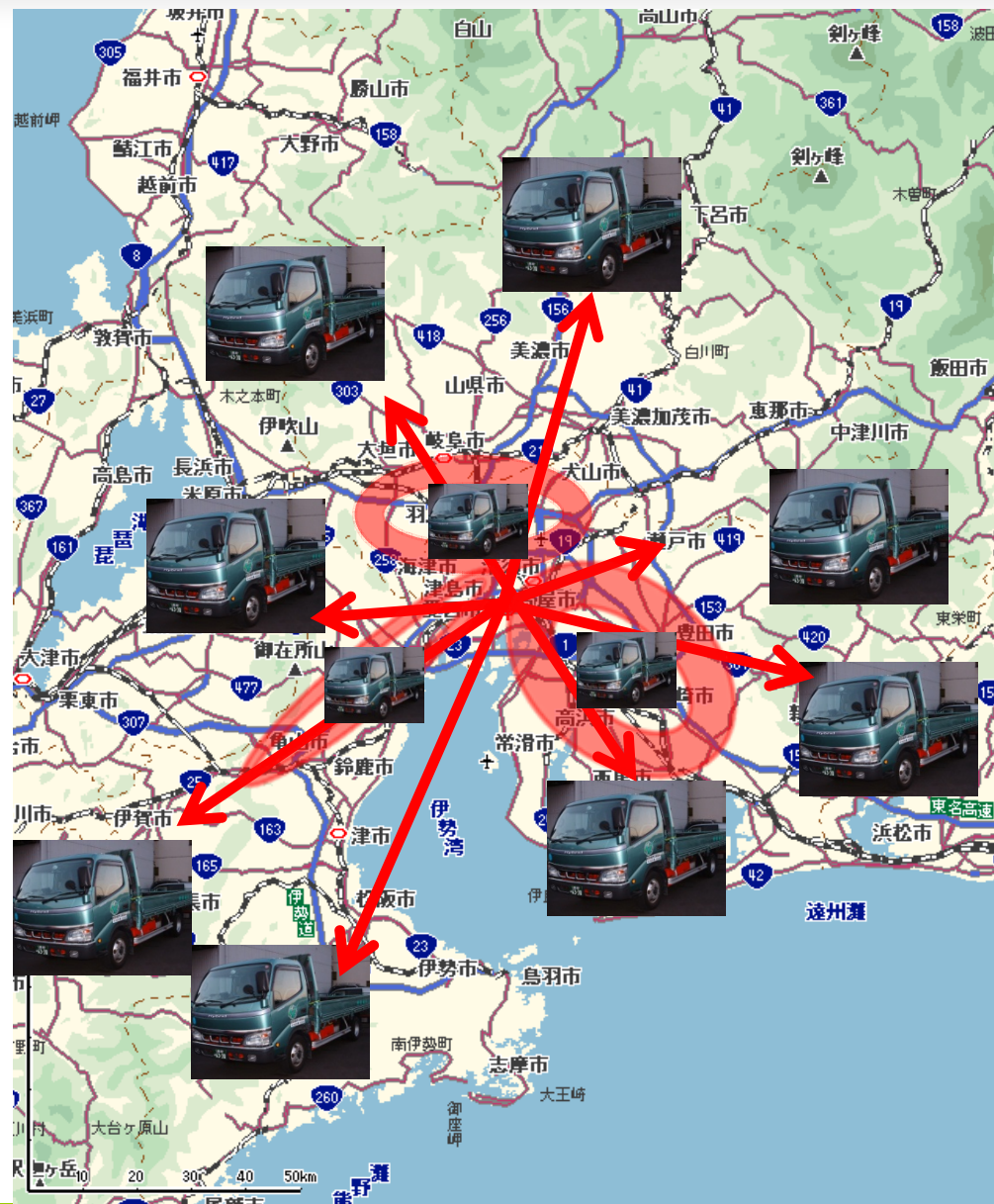
グリーン経営認証(トラック・倉庫)

物流大学 中部運輸局長表彰

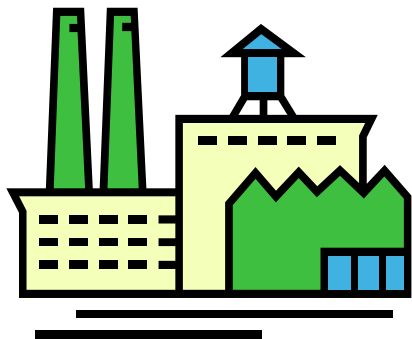




- ◆ 荷主 建築資材販売
- ◆ 所在地 名古屋市内
- ◆ アイテム数 約 5000
- ◆ 販売先 2次問屋  
建築現場
- ◆ 営業エリア  
愛知・岐阜・三重
- ◆ 配送方法 コース組・貸切
- ◆ 車両 自社 6台  
中田商事 2台
- ◆ 受注出荷 当日AM9;30頃
- ◆ 出発予定 当日AM9:30
- ◆ 出荷場所 近隣3ヶ所倉庫
- ◆ コース組 出発間際



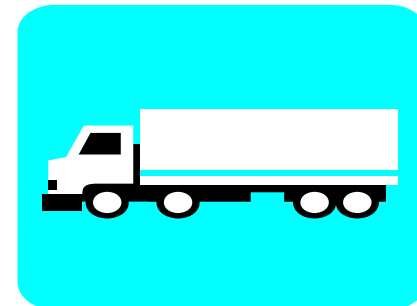
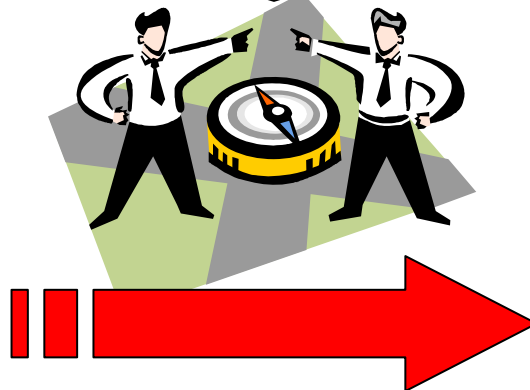
# 取組実施前



荷主

商売上、出発間際  
まで受注、出荷

パートナーシップの欠如



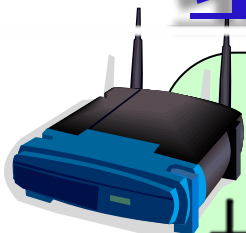
当社

配送ルート組の煩雑化  
急ブレーキ等による商品事故

# 取組実施後



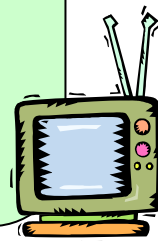
パートナーシップ



ナビ導入、デジタルコ、  
ドライブレコーダー導入



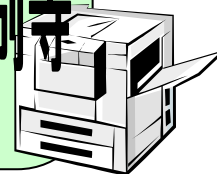
コースの最適化  
安全運転化



最短コース設定  
安全運転化



運転時間の短縮化  
急ブレーキの抑制等





カーナビ



デジタルタコメーター





ドライブレコーダー(どら猫)取付位置

バックビューカメラの車内から見た映像

後方の距離が車内で確認出来る



# 具体的成果①

平均配送時間  
8時間56分

平均走行距離  
159km



約30分短縮  
8時間26分

約10km短縮  
149km

1日当たり 2,155円が料金還元へ

# 具体的成果②

## 予想外の成果

出発時間  
AM9時30分頃



約1時間早い  
8時30分頃



事故(交通・商品) 0件  
ヒヤリ・ハット 3件



事故(交通・商品) 0件  
ヒヤリ・ハット 0件

# KYマップ 三重コース①

-  事故発生箇所
-  ヒヤリ・ハット箇所





# パートナーシップ効果



運行3費削減で料金還元へ  
安全運転と商品事故防止の一石二鳥効果



ご清聴ありがとうございました。