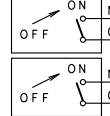


起動スイッチ  
(消火栓弁 閉状態)



赤色線  
赤色線  
青色線  
青色線  
端末

定格		
AC125V	10.1A	
AC250V	10.1A	
DC 30V	4A	
DC125V	0.4A	
DC250V	0.2A	

品番	内部器具格納品		個数
①	バルブ	30A×90° 起動スイッチ付	1
②	ノズル	30A 噴霧ノズル	1
③	ホース	30A×30M 保形ホース	1
④	ガイドバック		1

型 式 番 号 : 認評栓第26~21号

識 別 番 号 : IRA-1

最大圧力損失 0.19MPa

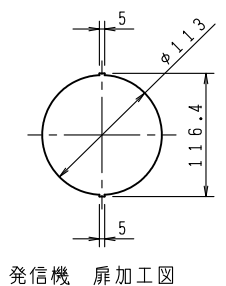
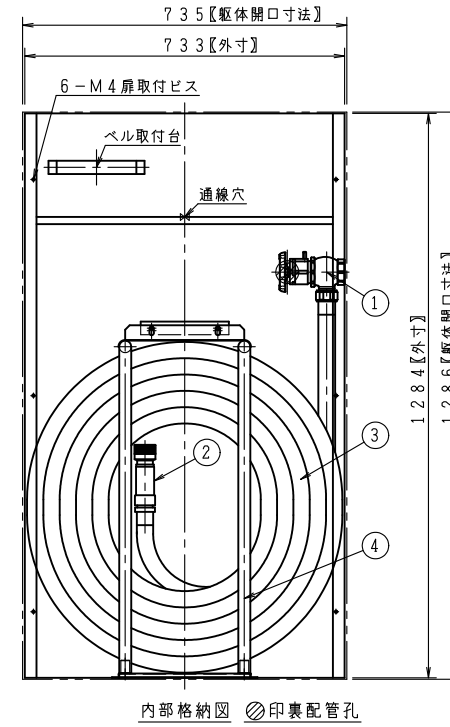
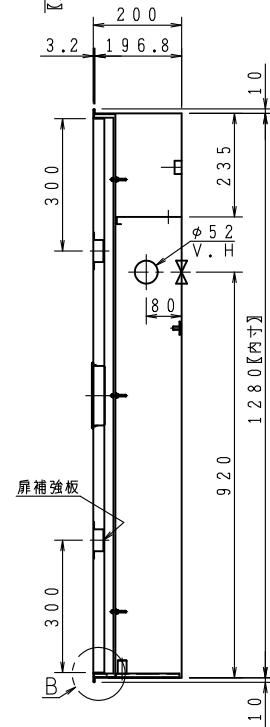
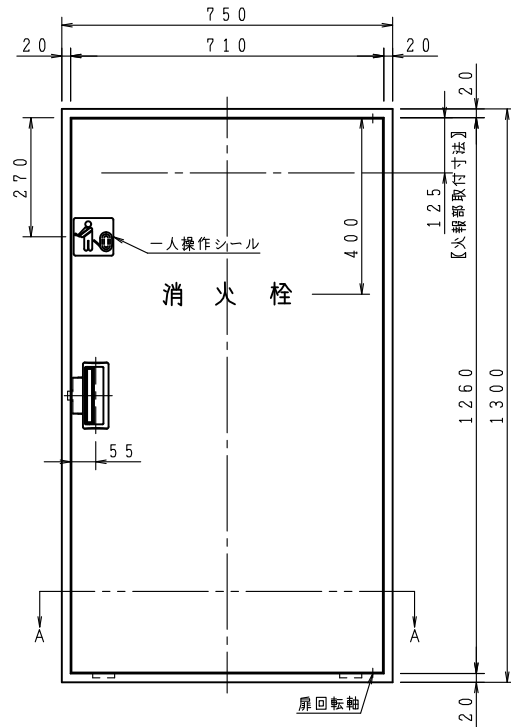
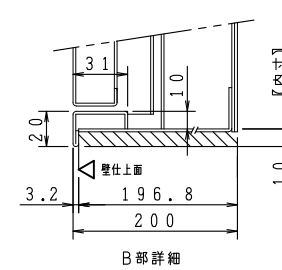
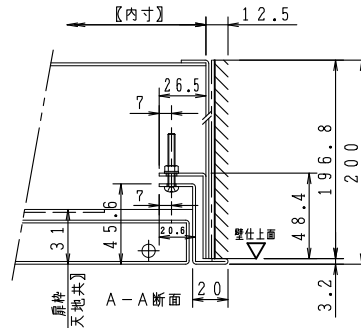
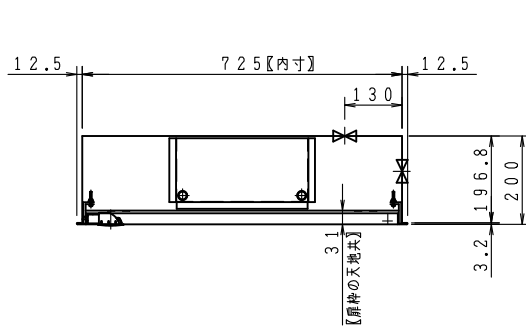
使用圧 1.0MPa (締切圧)

消火栓配管接続は40Aとする。

埋込型の胴体部は壁仕上面より面もしくは、5mm奥に設置願います。

注1) 胴体は壁仕上面より前に出さないで下さい。  
壁仕上面に対して必ず、面位置かもしくは、  
5mm程度奥に設置して下さい。

2) 奥行きは197以上を厳守して下さい。



発信機 扉加工図

ご承認の際、下記符号に数量及び扉、給水方向(←)をご記入ください。

記号						
型式						
埋込型	台	台	台	台	台	台

仕 様		工事名称	図番 KIS-03008				
材 料	SECC (t1.6)	図面名称	屋内消火栓格納箱 (易1号消火栓)				
表面处理	メラミン樹脂焼付	作図年月	R03, 09, 17	縮尺	/	.	/
塗 装 色		株式会社 北浦製作所					
文 字	明朝体						